

引き渡しについて

① 警報等の発表により、引き渡しをお願いする場合

「保護者メール（CoDMON）」にてお知らせします。メールを受信されたら、速やかに児童を引き取りに来てください。

③ 引き渡す相手は、保護者または家族の方

やむを得ない理由で来校できない場合は、依頼された方が保護者から依頼されたことが確認できた場合のみ引き渡します。

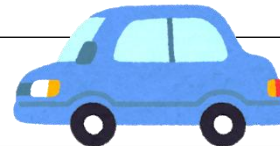
② 児童は、体育館で待機

体育館に準備している ※「引き取りカード」に必要事項を記入後、分団担当のチェックを受けてください。確認後に本校教職員が引き渡します。

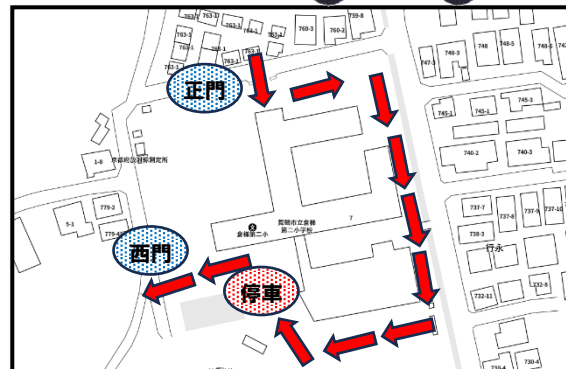
④ 引き渡しが済んでいない児童は学校で待機

必ず迎えに来ていただきますようお願いいたします。

自動車で来校の場合



- ①構内は一方通行とします。
 - ②正門からお入りください。給食室側を
通って体育館前で停車し、児童を引き
取ってください。児童を引き取った後
は西門（プール側）から出てください。
(右図参照)
- ※教職員が誘導いたします。



※ 引き取りカード

チェック欄		
分団担当	担任	校長
引き取りに来られた 保護者氏名		
分団	学年・組	名前
	年 組	
	年 組	
	年 組	
学校に届えておきたいことがあればご記入ください。		